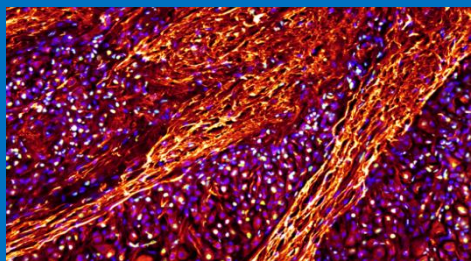


Area Funzionale di Fisiologia e comportamento


Istologia



L'area di **Istologia** è dotata delle principali attrezzature per l'allestimento di **preparati istologici**. Il laboratorio è attrezzato per allestimento di campioni biologici in paraffina, resina o crio-incisione. La strumentazione disponibile permette la preparazione di campioni ed il taglio di sezioni di vario spessore mediante l'utilizzo di vibratomo, criostato e microtomo.

Primo piano Ala EST, #150

Responsabile: *Pamela Imperadore*
pamela.imperadore@szn.it

Strumentazione prenotabile	Descrizione	
Refrigerated Centrifuge <i>Eppendorf 5810 R</i>	La centrifuga refrigerata Eppendorf 5810R è dotata di rotori basculanti e adattatori che consentono di accogliere provette e tubi di varie dimensioni, da 0,2 mL a 50 mL.	
Stufa	Stufa con intervallo di temperature tra 50 e 350°C.	